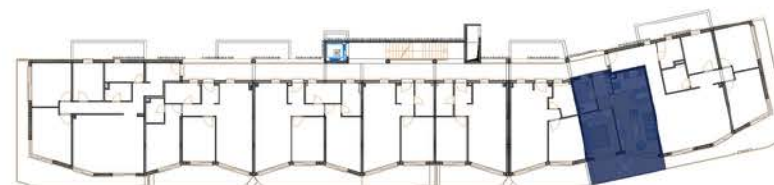


POLOŽAJ STANA NA FASADI



POLOŽAJ STANA NA ETAŽI



OPIS I POVRŠINE PROSTORIJA

Br.	Naziv prostorije	netto m ²	koef.	netto x koef. m ²
1.	Hodnik + garderoba	3,89	1	3,89
2.	Kupaonica	5,05	1	5,05
3.	Dnevni boravak + kuh. + blag	23,11	1	23,11
4.	Spavaća soba	11,02	1	11,02
5.	Lođa	10,06	0,75	7,55
UKUPNO STAN B15				50,62 m ²

TLOCRT STANA

