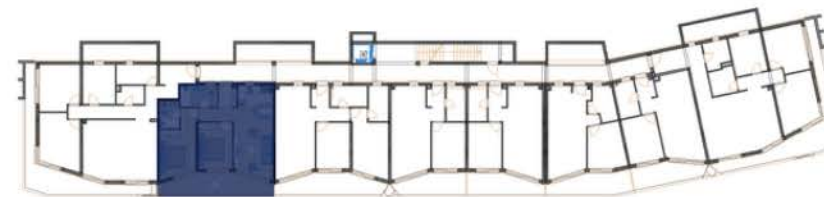


POLOŽAJ STANA NA FASADI



POLOŽAJ STANA NA ETAŽI



OPIS I POVRŠINE PROSTORIJA

Br.	Naziv prostorije	netto m ²	koef.	netto x koef. m ²
1.	Hodnik + garderoba	5,74	1	5,74
2.	Kupaonica	5,29	1	5,29
3.	Dnevni boravak + kuh. + blag.	23,55	1	23,55
4.	Spavaća soba	10,78	1	10,78
5.	Spavaća soba	13,59	1	13,59
6.	Kupaonica	3,50	1	3,50
7.	Lođa	13,75	0,75	10,31
UKUPNO STAN B2				72,76 m ²

TLOCRT STANA

