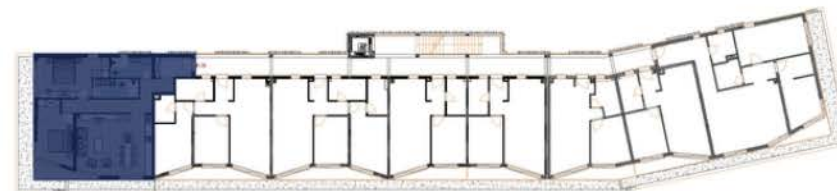


POLOŽAJ STANA NA FASADI



POLOŽAJ STANA NA ETAŽI



OPIS I POVRŠINE PROSTORIJA

Br.	Naziv prostorije	netto m ²	koef.	netto x koef. m ²
1.	Hodnik + garderoba	16,63	1	16,63
2.	Kupaonica	5,61	1	5,61
3.	Dnevni boravak + kuh. + blag.	30,62	1	30,62
4.	Kupaonica	5,46	1	5,46
5.	Spavaća soba	16,96	1	16,96
6.	Spavaća soba	13,85	1	13,85
8.	Terasa natkrivena	4,02	0,50	2,01
UKUPNO STAN B25				91,14 m ²

TLOCRT STANA

