

POLOŽAJ STANA NA FASADI



POLOŽAJ STANA NA ETAŽI

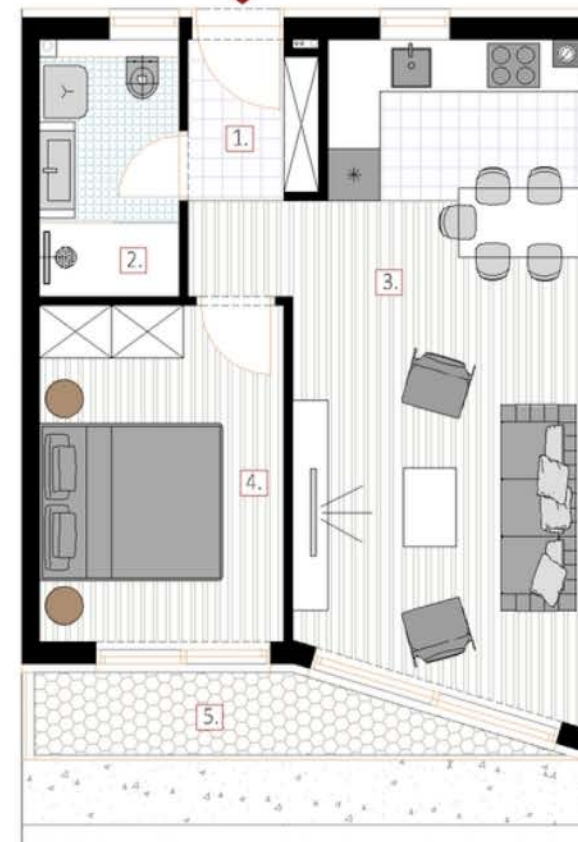


OPIS I POVRŠINE PROSTORIJA

Br.	Naziv prostorije	netto m <sup>2</sup>	koef.	netto x koef. m <sup>2</sup>
1.	Hodnik + garderoba	3,87	1	3,87
2.	Kupaonica	4,68	1	4,68
3.	Dnevni boravak + kuh. + blag	23,64	1	23,64
4.	Spavaća soba	10,78	1	10,78
5.	Lođa	4,29	0,75	3,22
UKUPNO STAN B29				46,19 m <sup>2</sup>

TLOCRT STANA

B29



0 1m 2m 3m 4m 5m