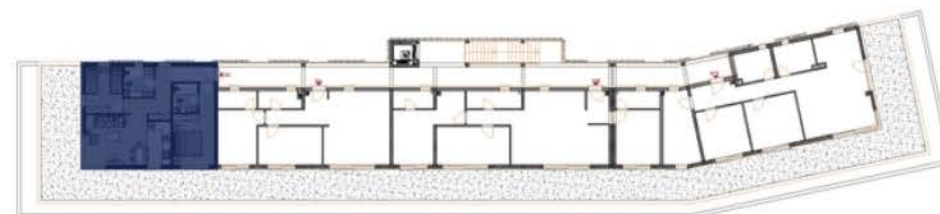


POLOŽAJ STANA NA FASADI



POLOŽAJ STANA NA ETAŽI



OPIS I POVRŠINE PROSTORIJA

Br.	Naziv prostorije	netto m ²	koef.	netto x koef. m ²
1.	Hodnik + garderoba	10,59	1	10,59
2.	Kupaonica	4,62	1	4,62
3.	Dnevni boravak + kuh. + blag.	21,80	1	21,80
4.	Spavaća soba	9,18	1	9,18
5.	Kupaonica	3,66	1	3,66
6.	Spavaća soba	13,58	1	13,58
UKUPNO STAN B33				63,43 m ²

TLOCRT STANA

